

TECNOLOGIA ALTERNATIVA

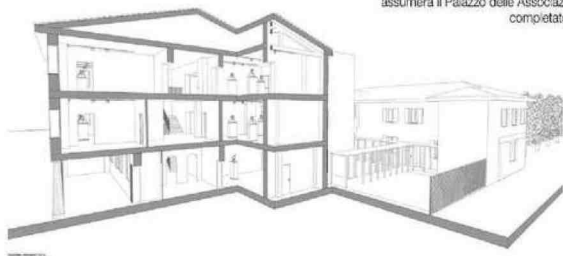
ATTUALITÀ DELL'ARCHITETTURA SOFT-TECH

IL PROGETTO DEL RETAIL LUCE COLORE MATERIA

GRAFTON | OMA | BIG | JULIA WATSON | ANNA HERINGER | DAVID UMEMOTO
ARNAUDO + CAMERANA | DIDONÉ COMACCHIO | JACOPO ACCIARO | CARLO DONATI
GALANTE MENICHINI | MASSIMO IOSA GHINI | MICHELE PERLINI | MARIO TESSAROLLO



Nei render di Studio Tommasi, l'aspetto che assumerà il Palazzo delle Associazioni una volta completato l'intervento.



CITTADELLA NUOVO MUSEO FIRMATO STUDIO TOMMASI

Nel centro storico di Cittadella, l'edificio meglio noto come Palazzo delle Associazioni che affaccia sulla centrale via Marconi verrà a breve restaurato e trasformato in museo cittadino.

L'impostazione neoclassica del fabbricato – su tre piani, a pianta rettangolare, con copertura a quattro falde, costruito tra il 1840 e 1846 – è ormai visibile solo nella facciata principale: un portico colonnato a capitelli in stile dorico, la trabcazione in pietra tenera di Vicenza, le forometrie dei due piani superiori con le finestre incorniciate anch'esse in pietra tenera, con le tre centrali provviste di timpano. Internamente i rimaneggiamenti degli anni Sessanta ne hanno profondamente modificato l'impianto: solo le murature d'ambito, la facciata e il tetto fanno parte dell'architettura originaria.

Per il rinforzo statico delle strutture e dei solai, il progetto prevede di realizzare dei portali in acciaio con pilastri e travi: una

maglia indipendente e discreta che non vincola la distribuzione interna e l'estetica degli ambienti.

La finitura superficiale delle pareti è realizzata con un marmorino, di tonalità chiara, composto da calce, polveri di marmo e terre naturali.

Il piano terra è destinato alle funzioni di biglietteria, mentre lo spazio posteriore alle esposizioni temporanee e all'accesso al giardino; i vani a destra ospitano il bookshop e la sala conferenze, quelli a sinistra l'archivio, l'ufficio del personale e i servizi, mentre primo e secondo piano saranno interamente dedicati alle esposizioni museali.

I passaggi tra le varie sale sono definiti dal rivestimento delle spalle dei vani porta realizzati con imbottiti in lamiera di acciaio verniciata.

Il collegamento tra i piani prevede la rimozione dell'attuale scalone centrale e la realizzazione di un nuovo corpo scala

in calcestruzzo, in una zona defilata. Nel solaio tra i piani terra e primo viene conservato il foro del corpo scala, che sarà valorizzato con la creazione del ballatoio di distribuzione centrale da utilizzare come percorso espositivo del livello superiore. Il progetto prevede infine di qualificare gli spazi esterni sul lato nord di collegamento con l'edificio minore, anch'esso da restaurare per disporre di ambienti espositivi ausiliari.

Località Cittadella

Committente Comune di Cittadella

Progettazione

Studio di Architettura e Restauro Tommasi

Superfici 1.380 mq (1.140 mq blocco A; 240 mq blocco B)

Inizio lavori primavera 2021

Fine lavori prevista dicembre 2022

Valore delle opere 2 milioni di euro